

SERBATOI GPL PER INSTALLAZIONE DA ESTERNO

Serbatoi orizzontali e verticali per installazione fuori terra forniti completi delle strumentazioni di sicurezza standard, realizzati in conformità alla Direttiva 97/23/CE (P.E.D.) su approvazione dell'Organismo Notificato ISPESL (CE 0100).



CARATTERISTICHE TECNICHE

SERBATOIO	Temperatura di Progetto: -25°+50° C Pressione di Progetto.....: 17.65 bar Pressione di prova idraulica (secondo la Direttiva 97/23/CE).....: 25.24 bar Capacità: 500 – 5000 lt Conforme Direttiva 97/23/CE (moduli B+D).....: marcatura CE 0100 Organismo notificato per la P.E.D.....: I.S.P.E.S.L Conforme Direttiva 94/9/CE (ATEX): marcatura ex II 3G
------------------	--

NORMATIVE DI RIFERIM.	<ul style="list-style-type: none"> - Progettazione e Costruzione : ISPESL “Raccolte S-VSR-VSG-M”, Rev. '95 – Ediz. '99 EN 12542 - Controlli non distruttivi : EN 1714 – UNI EN 473 – EN12542 - Installazione ed Esercizio : D.M. 14-05-2004 – D.M. 29/2/88 – UNI 10682 - Saldature : Procedimenti di saldatura qualificati secondo EN 288-3 : Saldatori qualificati secondo EN 287 -1
----------------------------------	---

STRUMENTAZIONI DI SICUREZZA E DI SERVIZIO STANDARD

TUTTI GLI STRUMENTI SONO APPROVATI DA ORGANISMI NOTIFICATI SECONDO LA DIRETTIVA 97/23/CE

- a) **Gruppo di servizio** con segnalazione livello gas 80% (completo con manometro, valvola on-off, eccesso di flusso)
- b) **Indicatore di livello a galleggiante magnetico**
- c) **Valvola di riempimento**
- d) **Valvola di sicurezza con sottovalvola**
- e) **Valvola prelievo fase liquida**
- f) **Valvola di fondo**
- g) **Cappello in plastica**



GRUPPO DI SERVIZIO
MOD - GS41



GRUPPO DI SERVIZIO
MOD - GS50



VALVOLA RIEMPIMENTO



INDICATORE DI LIVELLO

VALVOLA DI SICUREZZA
+
SOTTOVALVOLA



VALVOLA PRELIEVO LIQUIDO
E
VALVOLA DI FONDO

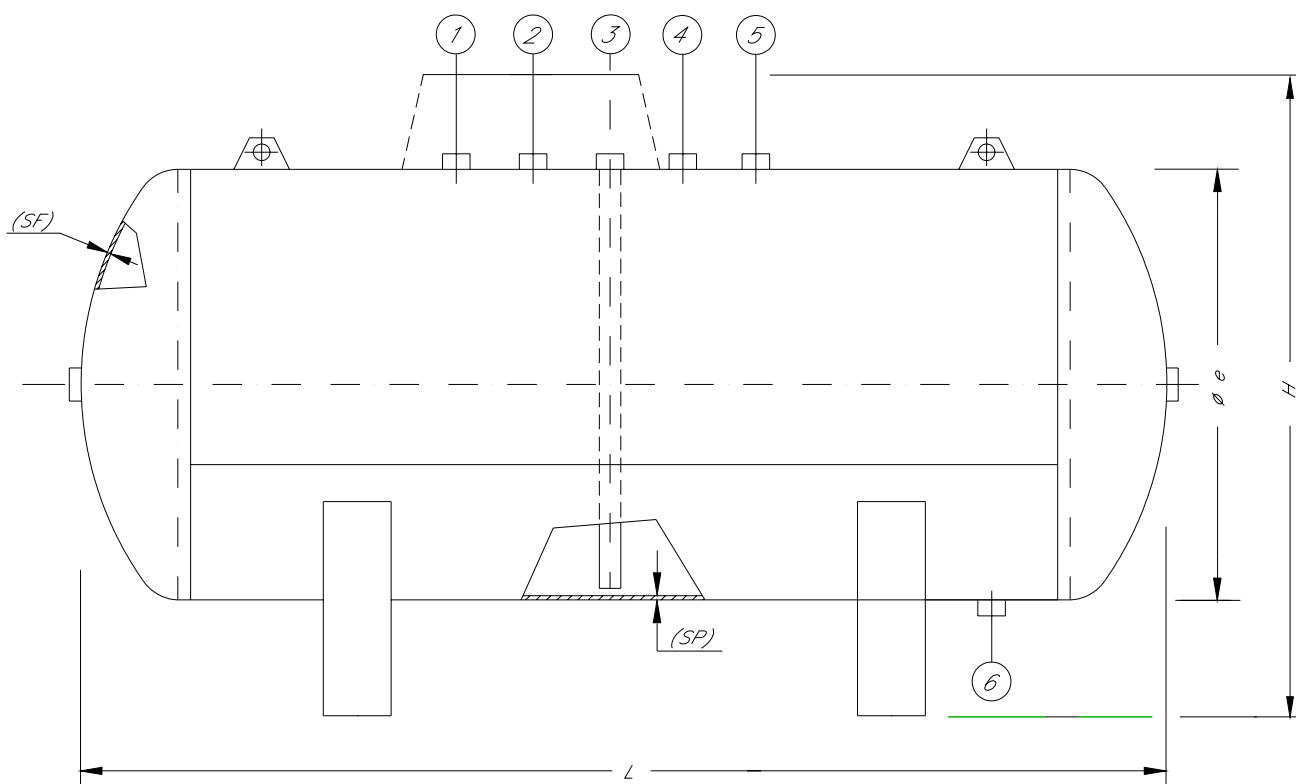


- **MATERIALI :**
 - a) Corpo in pressione P 355 NH/NL2 – EN 10028
 - d) Manicotti ASTM A106 gr.B
 - e) Piedi Fe 37 B UNI 7070/75

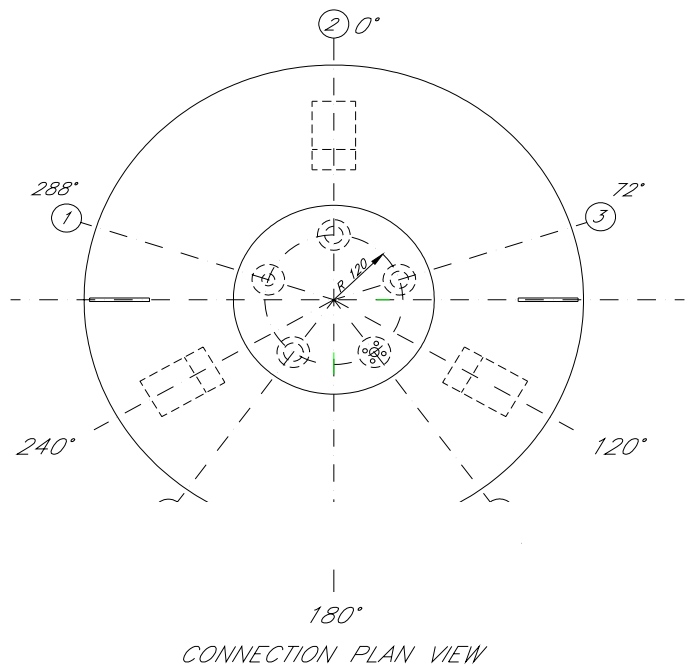
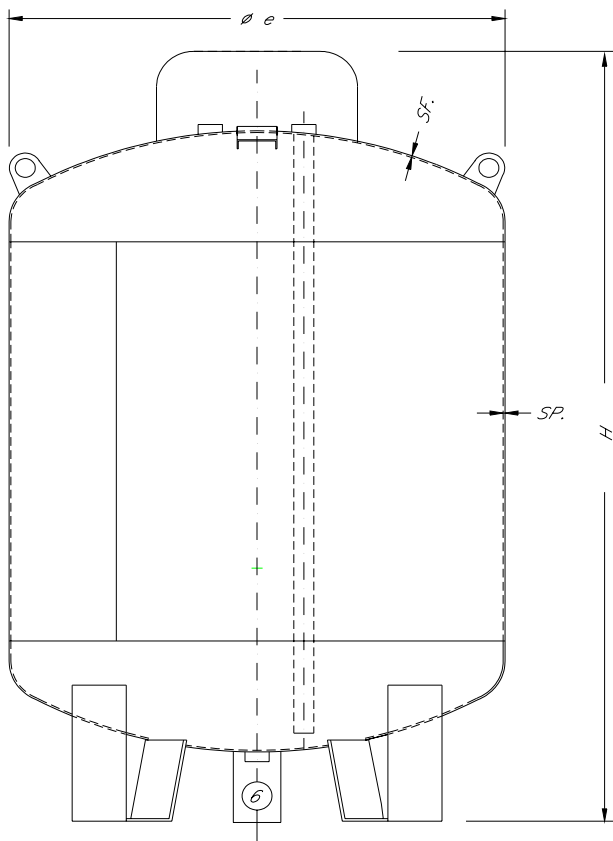
- **FINITURA ESTERNA:**
 - 1) Sabbiatura del serbatoio grado SA 2,5
 - 2) Primer epossidico ad alto contenuto di zinco (80 μm)
 - 3) Finitura epossidica (60 μm)
 - 4) Cottura vernice in forno a 80°C per 30 minuti.

EQUIPAGGIAMENTO E DIMENSIONI DEI SERBATOI

SERBATOI ORIZZONTALI		CAPACITA'			
		lt 990	lt 1750	lt 2750	lt 5000
STRUMENTAZIONE					
Gruppo di servizio (1)		GS50	GS50	GS35	GS35
Caricamento (2)		VRN20	VRN20	VRN20	VRN20
Prelievo liquido (3)		VL25	VL25	VL25	VL25
Livello magnetico (4)		ϕ 800	ϕ 1000	ϕ 1200	ϕ 1200
Sottovalvola (5)		ST20	ST25	ST25	ST32
Valvola di sicurezza (5)		EU20	EU25	EU25	EU30
Scarico di fondo (6)		VL25	VL25	VL25	VL25
CAPPELLOTTO IN PLASTICA		yes	yes	yes	yes
DIMENSIONI (mm):					
Lunghezza (L)		2170	2500	2700	4700
Diametro ϕ_e		800	1000	1200	1200
Altezza (H)		1240	1310	1540	1540
Spessore nominale – fondi SF - (mm)		4,3	5,5	6,5	6,5
Spessore nominale – fasciame SP - (mm)		4,2	5,3	6,3	6,3



VERTICAL TANKS		TANK CAPACITY			
		lt 500	lt 1000	lt 1650	lt 2250
STRUMENTAZIONE					
Gruppo di servizio (1)		GS50	GS50	GS50	GS50
Caricamento (2)		ST20	ST20	ST25	ST25
Prelievo liquido (3)		EU20	EU20	EU25	EU25
Livello magnetico (4)		φ 800	φ 1000	φ 1200	φ 1200
Sottovalvola (5)		VL25	VL25	VL25	VL25
Valvola di sicurezza (5)		VL25	VL25	VL25	VL25
Scarico di fondo (6)		VRN20	VRN20	VRN20	VRN20
CAPPELLOTTO IN PLASTICA		Yes	Yes	Yes	Yes
DIMENSIONI (mm):					
Diametro ϕ_e		800	1000	1200	1200
Altezza		1200	1520	1780	2250
spessore - fondi - (mm)		4,5	5,5	6,5	6,5
spessore - fasciame - (mm)		4,3	5,3	6,3	6,3



DICHIARAZIONE DI CONFORMITA'



Ai sensi dell'allegato VII della Direttiva 97/23/CE e Direttiva 94/9/CE

Il serbatoio per installazione FUORI TERRA e accessori:

Numero di fabbrica	Disegni di riferimento	Fluido	Famiglia	Moduli
.....	98003801	GPL	φ1200	B + D

è un insieme integrato ed efficace così costituito:

N°	Descrizione	Categoria PED	Press. Max (bar)	Range T (°C)	Capacità (lt)
1	Corpo in pressione	IV ^a	17,65	- 25 / + 50	1650
2	Valvola sicurezza	IV ^a	17,65	- 40 / + 65	///
3	Sottovalvola sicurezza	IV ^a	17,65	- 40 / + 65	///
4	Gruppo di servizio	Art. 3.3	25,24	- 40 / + 65	///
5	Valvola Riempimento	Art. 3.3	17,65	- 40 / + 65	///
6	Valvola Prelievo Liq.	Art. 3.3	17,65	- 40 / + 65	///
7	Indicatore di livello	Art. 3.3	17,65	- 25 / + 50	///
8	Kit rid. I° + II° stadio	Art. 3.3 Dich. Con. Costruttore	17,65	25 / + 50	///

Organismo notificato PED: N° 0100 - ISPEL - ROMA

Norme applicate alla progettazione ed alla costruzione:

- Raccolte ISPEL VSR-M-S rev.'95 ediz.'99 adeguate secondo PED (corpo in pressione)
- EN12542 (norma armonizzata per progettazione e costruzione di serbatoi GPL per installazione fuori terra)
- EN 10204 / EN 10028 (certificazioni materiali)
- EN287 / EN288 (qualifiche saldatori e procedimenti di saldatura)
- EN1713 / EN1714 (qualifiche procedure e personale per controlli non distruttivi)
- EN 60020 / EN60439 / EN1127-1 / EN13463-1 (apparecchi per atmosfere potenzialmente esplosive)

Per quanto sopra esposto

SI DICHIARA

che l'insieme a pressione sopradescritto soddisfa i requisiti essenziali di sicurezza previsti negli allegati I alla Direttiva 97/23/CE e II alla Direttiva 94/9/CE (marcatura ATEX ex II 3G).

Si dichiara inoltre che è stata effettuata positivamente la verifica di efficienza dei dispositivi di sicurezza (D.M. n° 329 - 1/12/2004 art. 5 .1.d), che il serbatoio è stato sottoposto con esito favorevole alla prova di pressione idraulica a 25,24 bar e che sulla targa dati è stata apposta la marcatura CE 0100.

Ariccia / /

Plinoxotar srl