

## DATI TECNICI

Ventilconvettori centrifughi con mobiletto-incasso	Modelli	RCM15	RCM25	RCM36	RCM42	RCM50	RCM60	RCM73
		RCI15	RCI25	RCI36	RCI42	RCI50	RCI60	RCI73
Potenza frigorifera (*) totale	W (max)	1440	2430	3530	4170	4940	5870	7260
	W (med)	1267	1725	2965	3628	4397	5107	5735
	W (min)	1108	1458	1977	2669	3211	3581	4574
Potenza frigorifera (*) sensibile	W (max)	1120	2040	2820	3310	3930	4880	6140
	W (med)	963	1408	2284	2814	3419	4050	4728
	W (min)	795	1163	1523	2019	2397	2782	3561
Potenza Termica (*)	W (max)	2020	3660	5000	6000	6840	7850	9800
	W (med)	1778	2562	3950	5100	6019	6437	7546
	W (min)	1535	2159	2750	3780	4514	4474	5684
Portata acqua	l/h	248	418	607	717	850	1010	1249
Perdita di carico	kPa	17	14	13	20	23	19	18
Portata aria	m³/h(max)	331	601	684	860	1015	1220	1577
	m³/h(med)	268	360	520	700	830	980	1180
	m³/h(min)	215	290	335	450	540	630	820
Pressione sonora	dB(A) (max)	40	50	53	51	55	54	61
	dB(A) (med)	34	37	46	46	50	49	54
	dB(A) (min)	28	30	35	34	39	38	45
Contenuto acqua	l	0,5	0,84	1,25	1,34	1,45	1,95	2,09
Potenza max motore	W	32	78	85	75	98	113	164
Corrente max assorb.	A	0,15	0,35	0,38	0,33	0,43	0,51	0,72
Attacchi batteria	F	3/4"	3/4"	3/4"	3/4"	3/4"	3/4"	3/4"

Ventilconvettori tangenziali	Modelli	RTM15	RTM22	RTM32	RTM41	RTM45
Potenza frigorifera (*) totale	W (max)	1430	2180	3140	4040	4420
	W (med)	1201	1809	2638	3434	3801
	W (min)	915	1417	1601	2585	2740
Potenza frigorifera (*) sensibile	W (max)	1110	1820	2520	3280	3550
	W (med)	888	1438	2066	2657	2947
	W (min)	633	1092	1210	1870	2059
Potenza Termica (*)	W (max)	2020	3050	4300	5790	6240
	W (med)	1677	2501	3569	4864	5304
	W (min)	1232	1952	2193	3590	3994
Portata acqua	l/h	246	375	540	695	760
Perdita di carico	kPa	18	12	10	18	20
Portata aria	m³/h(max)	324	472	569	817	871
	m³/h(med)	248	356	460	645	706
	m³/h(min)	154	260	250	400	461
Pressione sonora	dB(A) (max)	41	41	47	51	52
	dB(A) (med)	35	35	41	45	47
	dB(A) (min)	25	27	30	35	38
Contenuto acqua	l	0,5	0,84	1,25	1,34	1,45
Potenza max motore	W	32	32	44	57	69
Corrente max assorb.	A	0,14	0,15	0,19	0,25	0,31
Attacchi batteria	F	3/4"	3/4"	3/4"	3/4"	3/4"

	Modelli	Ventilconvettori parete			Ventilconvettori cassetta		
		RW14	RW17	RW21	RK24	RK40	RK47
Potenza frigorifera (*) totale	W (max)	1300	1500	1820	2400	4000	4700
	W (med)	1100	1330	1610	1824	2840	3525
	W (min)	840	1230	1400	1560	1920	2867
Potenza frigorifera (*) sensibile	W (max)	1000	1200	1420	2300	3300	3900
	W (med)	860	1060	1260	1752	2343	2847
	W (min)	660	960	1100	1488	1551	2262
Portata acqua	l/h	224	258	313	396	684	792
Perdita di carico	kPa	16	21	45	9	12	20
Potenza Termica (*)	W (max)	1850	2060	2840	3800	5500	6600
	W (med)	1650	1940	2650	3000	4500	4800
	W (min)	1210	1760	2320	2600	2650	4050
Portata aria	m³/h(max)	238	266	411	659	698	850
	m³/h(med)	205	253	387	450	490	601
	m³/h(min)	145	227	355	360	310	472
Pressione sonora	dB(A) (max)	31	35	40	40	43	48
	dB(A) (med)	26	33	38	29	34	39
	dB(A) (min)	21	29	35	24	23	33
Contenuto acqua	l	0,6	0,6	0,7	0,55	1,1	1,1
Potenza max motore	W	19	27	28	70	85	95
Corrente max assorb.	A	0,08	0,11	0,12	0,24	0,3	0,4
Attacchi batteria	F	3/8"	3/8"	3/8"	3/4"	3/4"	3/4"

Le prestazioni sono riferite alle seguenti condizioni:  
 - Velocità di ventilazione massima  
 - Raffreddamento: t acqua ingresso 7 °C; t aria ingresso 27 °C, T b.s. / 19 Tb.u.; salto termico 5 °C.

- Riscaldamento: t aria in ingresso 20 ° C b.s. - t acqua entrante 50 °C stessa portata acqua ottenuta in raffreddamento velocità di ventilazione massima  
 - Per modelli RW massima t acqua ingresso 60 °C  
 - Pressione sonora misurata in camera semiriverberante di 100 m³ e con tempo di riverberazione 0,5s.



Riello S.p.A. - 37045 Legnago (VR)  
 tel. 0442630111- fax 044222378 - www.riello.it

Poiché l'Azienda è costantemente impegnata nel continuo perfezionamento di tutta la sua produzione, le caratteristiche estetiche e dimensionali, i dati tecnici, gli equipaggiamenti e gli accessori, possono essere soggetti a variazione.



GRUPPI TERMICI



BRUCIATORI



CALDAIE MURALI



PRODUTTORI ACQUA CALDA



CLIMATIZZATORI



GENERATORI ARIA CALDA



CIRCOLATORI E ACCESSORI



ASSISTENZA TECNICA



CONSULENZA



IL CLIMA PER OGNI TEMPO



# HYDROLINE RIELLO: STILE E FLESSIBILITÀ



**Hydroline** è la nuova linea di ventilconvettori totalmente rinnovata nel concetto, nell'estetica e nei comandi. Il design pulito abbinato ad una intelligente gestione dei nuovi controlli conferiscono al prodotto eleganza e flessibilità per qualsiasi applicazione sia in ambito residenziale che commerciale.

## LA GAMMA

L'ampia gamma Hydroline risponde a tutte le necessità: sono presenti modelli per installazione a vista centrifughi e tangenziali, modelli ad incasso, modelli a parete e modelli a cassetta.

# HYDROLINE



## RCM: Ventilconvettori Centrifughi con Mobiletto

La serie RCM è la soluzione Riello per il moderno impianto di riscaldamento e di raffrescamento, per ambienti come uffici, alberghi, negozi. La piacevole e sobria estetica abbinata ai controlli Hydrocontrol, installabili con un semplice click, garantiscono un'ottima integrazione sia a pavimento che a soffitto in qualsiasi ambiente.



## RCI: Ventilconvettori da Incasso

La serie RCI è la soluzione Riello per applicazioni di riscaldamento e/o raffrescamento in ambienti commerciali/residenziali ove è necessario incassare il ventilconvettore per adattare l'impianto ad una esigenza architettonica più complessa senza perdere un efficace controllo del clima.



## RTM: Ventilconvettori Tangenziali con Mobiletto

In applicazioni di riscaldamento e/o raffrescamento, la nuova serie RTM è la proposta Riello per esigenze particolari in termini di silenziosità, estetica ed integrabilità con l'ambiente. Le unità hanno ottimizzato il livello di rumorosità tramite ventilatori tangenziali, per garantire un livello sonoro particolarmente inferiore rispetto l'unità standard. Tutti i modelli sono facilmente integrabili con i nuovi controlli Hydrocontrol, installabili con un semplice click a bordo macchina.



## RW: Ventilconvettori a Parete

La serie RW offre una moderna soluzione per raffreddare e riscaldare ambienti di piccole e medie dimensioni. Il pannello frontale liscio "flat", rende i 3 modelli RW esclusivi ed adatti per l'alloggiamento in ogni locale.



## RK: Ventilconvettori a Cassetta

La serie RK è progettata per applicazioni di riscaldamento e/o raffrescamento in ambienti commerciali/residenziali ove sia richiesto un'installazione a soffitto per adottare l'impianto ad una esigenza architettonica particolare. Con l'esclusiva linea estetica adottata, l'accurata progettazione e la mandata aria orientabile su 4 vie, le cassette RK rappresentano la soluzione Riello per applicazioni in ogni tipo di ambiente.



## IL CLIMA PER OGNI TEMPO

I Ventilconvettori Hydroline costituiscono la soluzione unica e ottimale in tutte le stagioni per l'impianto di riscaldamento e raffrescamento. Il clima desiderato nel vostro ambiente è rapidamente raggiunto e quindi mantenuto dai pratici e funzionali comandi.



## COMFORT ACUSTICO

Porta la silenziosità nell'ambiente in cui vivi. Le varie unità sono tutte progettate per avere un livello di rumorosità particolarmente basso.





# HYDROLINE + HYDROCONTROL = LA SOLUZIONE COMPLETA

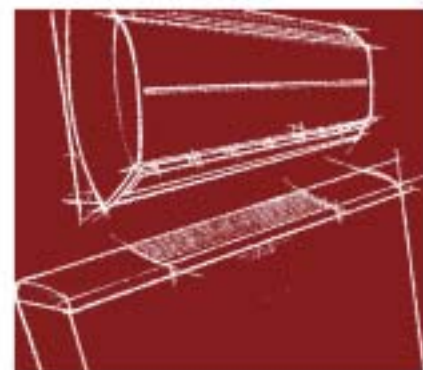
## FLESSIBILITÀ



Il moderno impianto di oggi richiede proposte sempre più orientate alle vere esigenze del cliente per garantire il giusto clima sia in estate che in inverno. La linea Hydroline grazie alla sua flessibilità permette sia nella fase di progettazione che nella fase di installazione di rispondere facilmente in maniera adeguata a tutte le esigenze. La gamma con i suoi 25 modelli e la completa serie di accessori consentono libertà nella fase di progettazione, mentre la possibilità di avere gli attacchi idraulici reversibili in cantiere e la possibilità di montare l'unità sia verticalmente che orizzontalmente, rendono più agevole le attività di installazione.

## VERSATILITÀ

Per interfacciarsi in modo uniforme e semplice con l'impianto di Ventilconvettori oggi è possibile con un'unica soluzione di comandi Hydrocontrol. Infatti la serie di comandi è compatibile flessibilmente ed trasversalmente su tutti i 25 modelli della gamma Hydroline. La stessa tipologia di comando si può installare sia a bordo unità (del tipo "plug-in") che a parete.



## ESTETICA ESCLUSIVA

Tutta la linea Hydroline è caratterizzata da soluzioni estetiche innovative che conferiscono ad ogni modello una estrema raffinatezza. La particolare linea estetica adottata con il pannello liscio "flat" per i modelli RW, la moderna griglia di ripresa aria per i modelli RK, rendono questi prodotti esclusivi e adatti per l'alloggiamento in ogni locale.

Il design sobrio ed elegante dei modelli RCM ed RTM li rende facilmente integrabili in ogni contesto architettonico.

## SEMPLICITÀ

La facile accessibilità ai componenti interni rende tutte le operazioni di manutenzione veloci. Infatti le operazioni di pulizia dei filtri dell'aria, del ventilatore e della bacinella raccogli condensa sono particolarmente semplificate.

## ACCESSORI

Una vasta gamma di accessori è disponibile per ogni esigenza di impianto: batteria aggiuntiva 4 tubi, kit valvole, kit rubinetti, griglia ripresa frontale, kit piedini, pannello posteriore, flange di mandata e ripresa

Velocità min - med - max

Off

Automatico

Selettore velocità

Impostazione temperatura

Tasto multifunzione

Tasto estate/inverno

(Modello Comfort Plus)



## HYDROCONTROL - Comfort/Basic I controlli installabili con un semplice click



La famiglia Hydrocontrol con i modelli ComfortPlus, Comfort e Basic è appositamente studiata per un facile inserimento a bordo del Ventilconvettore con un semplice click. La praticità è garantita dal cavo a collegamenti rapidi fornito di serie con questi tre modelli e dal loro facile aggancio nell'apposito vano del mobiletto.



COMFORT PLUS: il controllo elettronico più evoluto per le applicazioni più esigenti. È il comando all'avanguardia per gli impianti in cui vi sono molteplici esigenze di controllo sia per soluzioni a 2 tubi che 4 tubi. Le sue funzioni prevedono il termostato ambiente con regolazione On/Off (P+I), selettore delle 3 velocità, auto fan, commutazione Estate/Inverno automatica e con possibilità di centralizzazione, contatto finestra, contatto presenza, funzione economy, ventilazione continua, destratificazione e led di funzionamento.

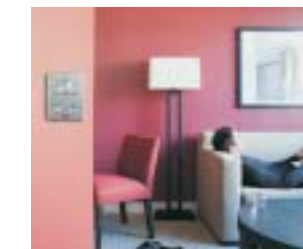


COMFORT: il controllo completo per una gestione facile e funzionale del clima del tuo ambiente. È il comando indicato per le principali applicazioni a due tubi. Le sue funzioni comprendono il termostato ambiente con regolazione proporzionale On/Off, selettore tre velocità, selettore Estate/Inverno, contatto termostato di minima e led di funzionamento.



BASIC: rappresenta il comando semplice per la gestione del ventilatore con il selettore delle tre velocità e led di funzionamento. È il comando consigliato per applicazioni con poche esigenze in impianti a 2 e 4 tubi senza valvole.

## HYDROCONTROL - Termocomfort I controlli per ogni ambiente



I modelli Termocomfort e TermocomfortPlus sono previsti per una installazione a parete. Con il loro raffinato design si adattano facilmente a tutti i contesti architettonici.



TERMO COMFORT PLUS: il controllo presenta le stesse funzioni del comando ComfortPlus. Oltre alle classiche applicazioni con i Ventilconvettori a mobiletto, TermocomfortPlus è stato ottimizzato in particolare modo per applicazioni con i modelli RK e RW.



TERMO COMFORT: Il controllo presenta le stesse funzioni del comando Comfort e rappresenta quindi il comando ideale per la maggior parte delle applicazioni. Oltre alle classiche applicazioni con i Ventilconvettori a mobiletto, Termocomfort è stato ottimizzato in particolare modo per abbinarsi ai modelli RK e RW.

# HYDROLINE

## HYDROCONTROL UNA SOLUZIONE A TUTTO TONDO

Tutta la linea Hydroline è compatibile con la nuova serie di controlli Hydrocontrol. I controlli Hydrocontrol grazie alla loro flessibilità ed universalità si possono installare sia a bordo unità sia a parete.





# HYDROLINE RIELLO: POTENZIALITÀ E ABBINABILITÀ DELLA GAMMA NEGLI IMPIANTI A 2 E 4 TUBI

## HYDROLINE

## HYDROCONTROL

		CAPACITÀ (kW)														A PARETE		A BORDO UNITÀ							
		1,3	1,43	1,44	1,5	1,82	2,10	2,40	2,43	3,14	3,53	4,00	4,04	4,17	4,42	4,70	4,94	5,87	7,26	TermoComfort	TermoComfortPlus	Basic	Comfort	ComfortPlus	
RCM	Mod. 15 657x830x220																			Impianto a 2 tubi	▲	▲	▲	▲	▲
																				Impianto a 4 tubi		▲			▲
RCI	Mod. 15 657x830x220																			Impianto a 2 tubi	▲	▲	▲	▲	▲
																				Impianto a 4 tubi		▲			▲
RTM	Mod. 15 657x830x220																			Impianto a 2 tubi	▲	▲	▲	▲	▲
																				Impianto a 4 tubi		▲			▲
RW	Mod. 14																			Impianto a 2 tubi	▲	▲			
	Mod. 17 Mod. 21																								
RK																				Impianto a 2 tubi	▲	▲			
	Mod. 24 298x575x575																								
	Mod. 40 298x575x575																								
	Mod. 47 298x575x575																								

## HYDROLINE

### CERTIFICAZIONI DI QUALITÀ

La certificazione dei prodotti con la marchiatura CE è garanzia di qualità dei Ventilconvettori Hydroline. I dati di resa e di silenziosità dei ventilconvettori della serie Hydroline sono inoltre certificati secondo il prestigioso programma Eurovent, a conferma della veridicità dei dati dichiarati.



### RIELLO: SERVIZI EFFICIENTI

I ventilconvettori della serie Hydroline, come tutti i prodotti Riello, usufruiscono di una capillare rete di Servizi Tecnici di Assistenza distribuiti sull'intero territorio nazionale. Il personale Riello, estremamente qualificato e preparato, fornisce tutti i consigli e i servizi utili per l'acquisto e la manutenzione dei Ventilconvettori Hydroline.

