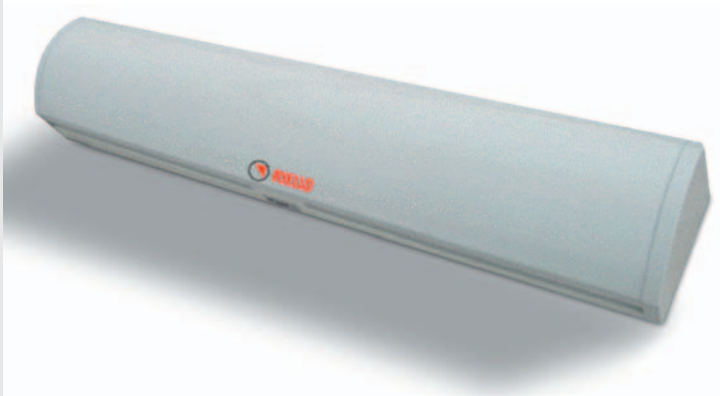




Barriera d'aria RIELLO MISTRAL

installazione a vista con telecomando



La serie Riello MISTRAL rappresenta la più evoluta sintesi di tecnologia e design ad oggi disponibile in campo barriere d'aria. Coniuga infatti in una sola macchina potenza, silenziosità, cura di ogni particolare estetico.

Posizionata internamente sopra la porta di ingresso, la barriera Mistral genera un flusso d'aria che spinto velocemente verso il basso crea una netta separazione tra il volume d'aria interno e quello esterno, permettendo così di climatizzare correttamente gli ambienti senza alcuna dispersione, sia nella stagione estiva che in quella invernale. Rilevanti i vantaggi: riduzione di consumo energetico, impedimento all'entrata di gas di scarico, di polvere, di insetti etc, anche mantenendo le porte aperte.

Per soddisfare ogni esigenza sia in ambito residenziale che commerciale, la serie Mistral è proposta in 6 differenti modelli, adatti a porte da 80 a 200 cm, di altezza fino a 3 metri. Le taglie 900 e 1100 sono ordinabili sia in versione motore destro che sinistro, mentre le taglie 1500 e 2000 hanno un motore centrale.

Di eccezionale finitura la realizzazione della cofanatura esterna: Mistral si presenta elegante e raffinata grazie al pannello frontale curvilineo e liscio. L'aspirazione infatti avviene dalla parte superiore dell'apparecchio, permettendo di nascondere antiestetiche grigliature.

L'ottimale utilizzo di Mistral è possibile grazie alle 3 velocità di ventilazione, gestite da comodo telecomando, che comanda anche l'accensione e lo spegnimento dell'apparecchio. Fornito come accessorio il kit avviamento automatico: tramite sensori a contatto, comanda in modo automatico accensione/spegnimento della barriera al momento di apertura/chiusura della porta, utilizzando la terza velocità di ventilazione: con questo accorgimento, la barriera funzionerà solo quando serve, con il massimo dell'efficacia e del risparmio.

PLUS DI PRODOTTO

Estetica esclusiva dall'elegante pannello frontale curvilineo, con griglia di aspirazione invisibile poichè posta nella parte superiore della macchina

Telecomando a raggi infrarossi che gestisce accensione/spegnimento/velocità di ventilazione

Perfetto bilanciamento fra portata d'aria e silenziosità di funzionamento

Possibilità di installazione di kit di avvio automatico

VANTAGGI PER L'INSTALLAZIONE E MANUTENZIONE

Minima luce d'aspirazione fra la parte superiore della macchina ed il soffitto (15 cm)

Minimo ingombro, specie in profondità

Le staffette distanziatrici permettono una ottimale installazione e consentono il regolare flusso verticale del getto d'aria
I modelli 900 e 1100 possono essere installati sia con motore destro che sinistro



IL CLIMA PER OGNI TEMPO

| Barriere MISTRAL | | | 900 SX | 900 DX | 1100 SX | 1100 DX | 1500 | 2000 |
|---|------|--------|---------------------|--------|-------------|---------|----------|----------|
| Portata d'aria | max | m³/h | 546 | 546 | 635 | 635 | 956 | 1354 |
| | med. | m³/h | 486 | 486 | 525 | 525 | 887 | 1151 |
| | min. | m³/h | 413 | 413 | 423 | 423 | 772 | 880 |
| Velocità aria alla bocca | max | m/s | 8,2 | 8,2 | 7,5 | 7,5 | 8,3 | 8,0 |
| | med. | m/s | 7,3 | 7,3 | 6,2 | 6,2 | 7,7 | 6,8 |
| | min. | m/s | 6,2 | 6,2 | 5,0 | 5,0 | 6,7 | 5,2 |
| Livello di pressione sonora (1) | max | dB (A) | 55 | 55 | 55 | 55 | 57 | 57 |
| | med. | dB (A) | 52,5 | 52,5 | 52 | 52 | 55 | 53,5 |
| | min. | dB (A) | 50 | 50 | 50 | 50 | 52 | 50 |
| Grado di protezione | | | | | IP20 | | | |
| Alimentazione motore | | | | | 230 - 50 Hz | | | |
| Potenza assorbita | | W | 75 | 75 | 75 | 75 | 190 | 190 |
| Posizione motore | | | sx | dx | sx | dx | centrale | centrale |
| Sezione cavi alimentazione (tipo H05VV-F) | | mmq | 3x1,5 (2fasi+terra) | | | | | |
| Adatti a porte di larghezza | | mm | 800 | 800 | 1000 | 1000 | 1500 | 2000 |

(1) Livello di pressione sonora ad 1m riferito ad un locale di volume pari a 100 m³, caratterizzato da un tempo medio di riverbero di 0,5 secondi.

DIMENSIONI D'INGOMBRO E PESI



| Modelli | | 900 SX | 900 DX | 1100 SX | 1100 DX | 1500 | 2000 |
|-------------|----|--------|--------|---------|---------|------|------|
| L-Larghezza | mm | 885 | 885 | 1080 | 1080 | 1435 | 2035 |
| P-Lunghezza | mm | 180 | 180 | 180 | 180 | 180 | 180 |
| H-Altezza | mm | 250 | 250 | 250 | 250 | 250 | 250 |
| Peso | kg | 10,5 | 10,5 | 12,5 | 12,5 | 16 | 16 |

INSTALLAZIONE

Non utilizzare il prodotto nelle stanze da bagno o in altri ambienti dove ci sia una umidità elevata o in presenza di spruzzi d'acqua. (Grado di protezione della barriera IP 20).

IMPORTANTE! L'installazione delle barriere dev'essere eseguita da personale qualificato e in accordo alla norma CEI 64.8. (Collegamento elettrico), e secondo questo manuale.

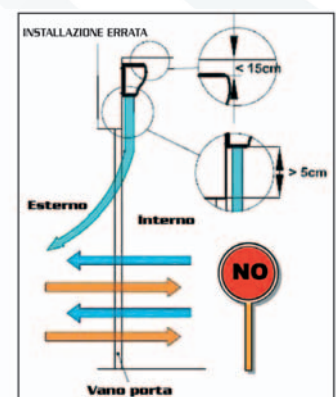
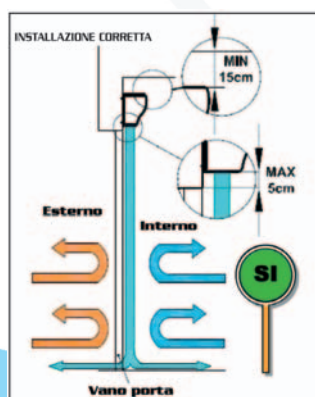
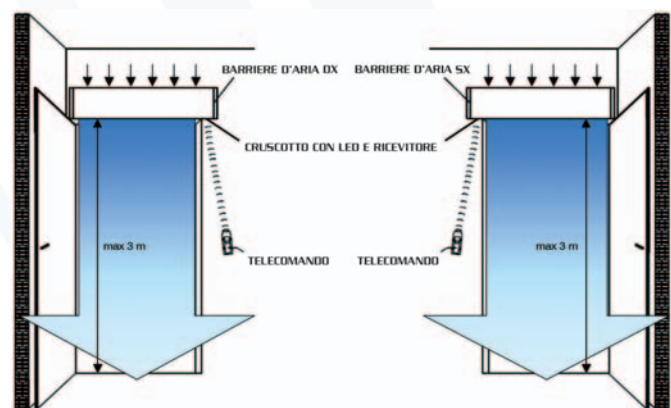
Le barriere d'aria Riello possono essere installate sopra la porta, posizionandola in modo che la bocca della barriera sia centrata con l'apertura dell'ingresso. La barriera non deve mai essere installata all'esterno della porta o in luogo esposto alle intemperie (pioggia... vento...). Assicurarsi che in nessun modo possa venire a contatto con pioggia, o aspiri acqua perché potrebbero esserci problemi di cortocircuito o scosse.

È obbligatorio il fissaggio della barriera alla muratura tramite i 2 fori realizzati sulla schiena che sono fatti per ricevere i tasselli con viti ad uncino. Rimane responsabilità dell'installatore scegliere il tipo di fissaggio più idoneo per il tipo di muratura sulla quale verrà applicata la barriera.

Si dovrà lasciare uno spazio di almeno 15 cm. tra la griglia di protezione superiore e il soffitto del locale, per permettere alla barriera di pescare aria; e non ostruire con teli o pannelli ad incasso.

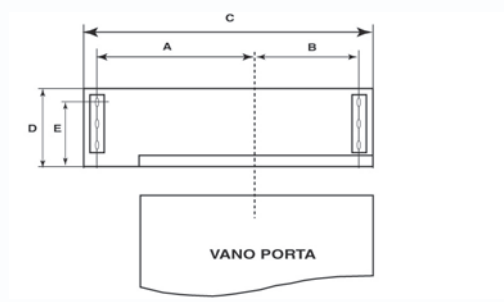
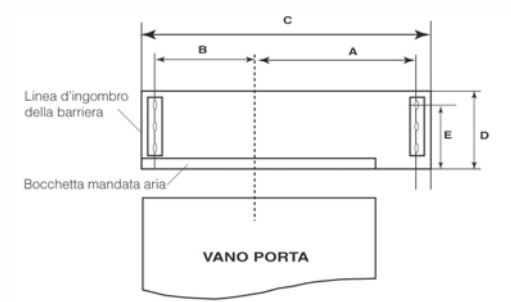
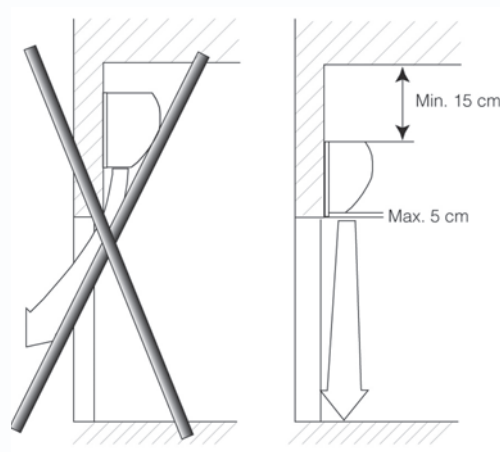
N.B.: È importante rispettare la massima quota di 5 cm tra luce porta e bocca di emissione (vedi figura).

N.B.: Prestare attenzione nella movimentazione della barriera d'aria per evitare di sbilanciare i ventilatori.

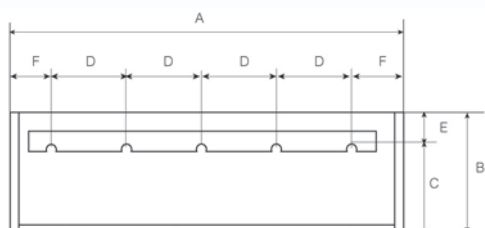


Interassi

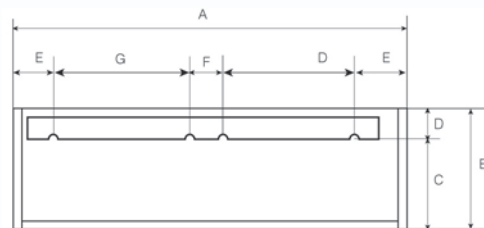
Altezza massima consentita della porta 3 m



| Modelli | A | B | C | D | E |
|------------|--------|-----|------|-----|-----|
| 900 DX-SX | mm 440 | 340 | 885 | 250 | 225 |
| 1100 DX-SX | mm 540 | 440 | 1080 | 250 | 225 |



| Modelli | A | B | C | D | E | F |
|---------|---------|-----|-----|-----|----|----|
| 2000 | mm 2035 | 250 | 217 | 476 | 33 | 61 |



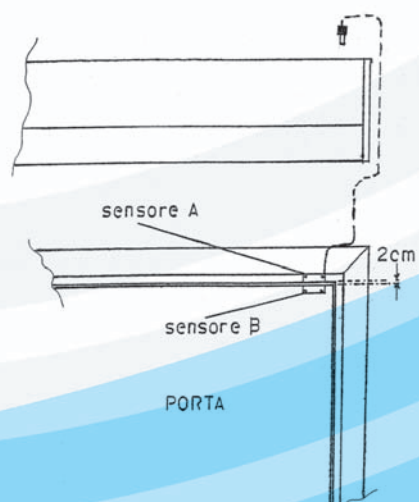
| Modelli | A | B | C | D | E | F | G |
|---------|---------|-----|-----|----|----|-----|-----|
| 1500 | mm 1435 | 250 | 217 | 35 | 72 | 159 | 556 |

Kit avvio automatico per barriera d'aria

Questo kit permette di collegare direttamente l'accensione e lo spegnimento della macchina con l'apertura e la chiusura della porta. Con l'utilizzo del "kit avvio automatico" la barriera funziona esclusivamente alla massima velocità.






Collegare il sensore dotato di cavetto alla barriera d'aria mediante jack e fissare il sensore magnetico A alla cassa della porta o comunque in un punto solidale con il telaio del serramento, fissare il secondo sensore B alla parte mobile dell'infisso lasciando uno spazio massimo tra i due sensori di circa 2 cm. (vedi figura 1). L'utilizzo del "kit avvio automatico" esclude totalmente la possibilità di utilizzare la barriera con il telecomando.

N.B.: La macchina al ritorno della tensione non riparte automaticamente





Kit avvio automatico per barriera d'aria

PANNELLO BORDO MACCHINA

-  Ricevitore telecomando
-  Velocità minima
-  Velocità media
-  Velocità massima
-  Pulsante ON/OFF a selezione velocità di ventilazione manuale

TELECOMANDO

-  ON/selezione velocità di ventilazione
-  OFF

In caso di interruzione dell'alimentazione elettrica, la barriera d'aria va riavviata con il telecomando o con il pannello a bordo macchina.



RIELLO BARRIERE MISTRAL

DESCRIZIONE COSTRUTTIVA PER CAPITOLATO

Le lame d'aria Riello Mistral sono composte da:

- mobile di copertura in poliuretano espanso ad alta densità ottenuto per estrusione
- ricevitore dei segnali del telecomando a raggi infrarossi
- ventilatore tangenziale con pale in alluminio
- motore elettrico a 4 poli direttamente accoppiato a tre velocità di rotazione
- telecomando con tre velocità/acceso/spento. 2 tasti: un tasto per prima accensione e regolazione velocità (ON - 3a - 2a -1a) il secondo tasto per OFF
- fusibili di protezione su alimentazione
- contatto per funzione apertura porta
- conforme alle norme CEI
- grado di protezione elettrica IP20
- conforme alla direttiva 89/336/CEE (compatibilità elettromagnetica)
- conforme alla direttiva 73/23/CEE (bassa tensione)



RIELLO S.p.A. - 37045 Legnago (VR)
Tel 0442630111 - Fax 044222378 - www.riello.it

Poiché l'Azienda è costantemente impegnata nel continuo perfezionamento di tutta la sua produzione, le caratteristiche estetiche e dimensionali, i dati tecnici, gli equipaggiamenti e gli accessori, possono essere soggetti a variazione.